

ALAPADATOK

Emelő fajta:

Ollós emelőasztal

Személyszállítós nem megengedett

Néveleges menetsebesség:

0.05 m/s

Betáphálózat:

3x230/400V; 50Hz + 0 + F

Vezérlés:

nem érintőtő nyomógombos, hívó–küldő

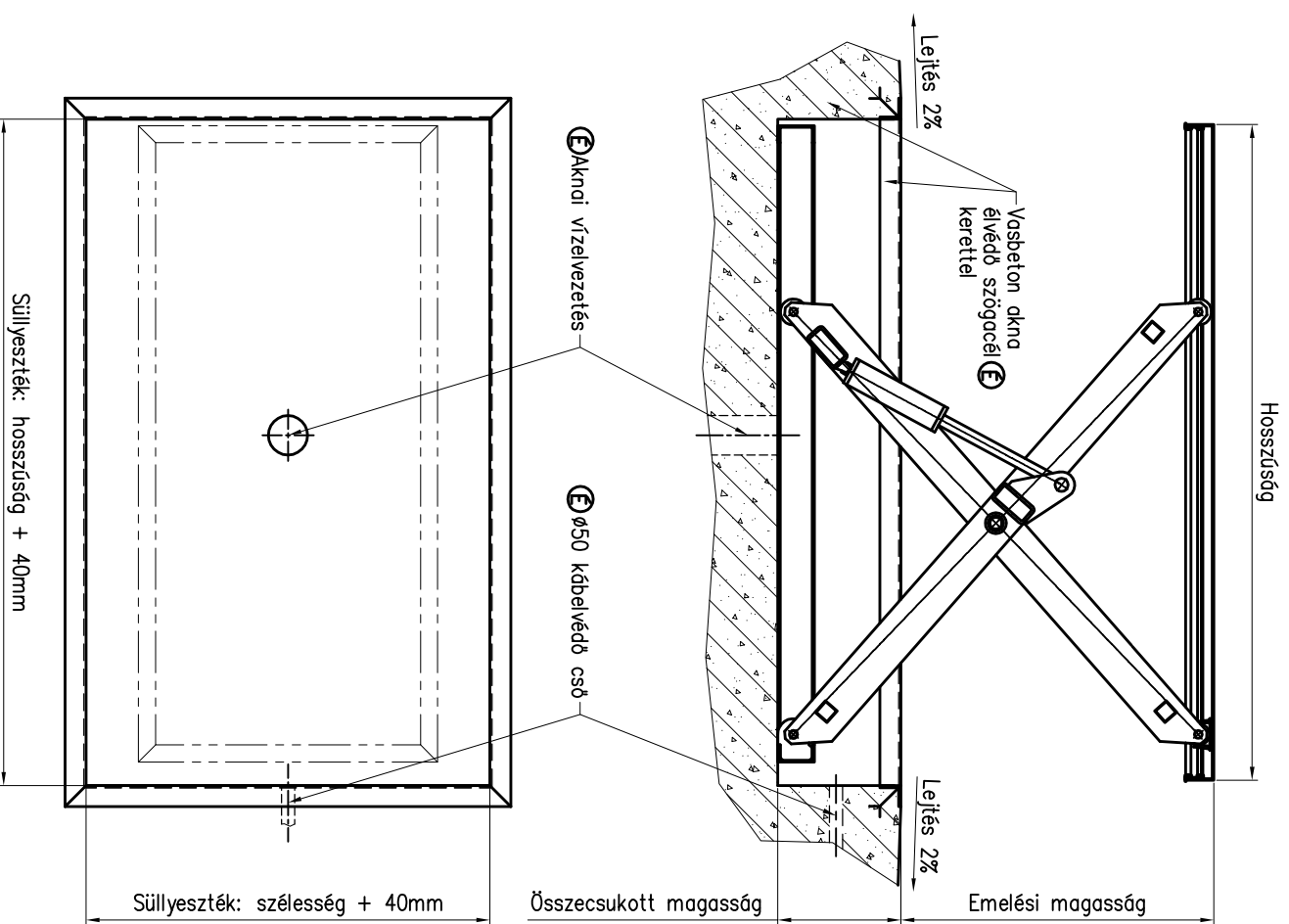
Kezelés:

kijelölt, kioktatott személyek által

FIGYELLEM!

1. Az aknossüllyeszték méreteinek (szélesség, hosszúság, mélység) eltérése ± 3 mm lehet! Az aknossüllyeszték átlóinak eltérése ± 7 mm lehet!
2. Az akna oldalában az élővédő szögacél keret alatt (az érintőkeret fennakadása miatt) beton befolyós nem megengedett!
3. Az aknai vízvezetéknek rendkívüli felhőszakadás esetén is biztosítania kell a csapadékvíz elvezetését!
4. A berendezés tápvezetékek hálózatát és érintésvédelmi vezetékhalózatát ki kell építeni a vezérlőszekrényig!
5. A süllyeszték, a kezelőtáblát (ha rögzített helyen van) és a villamos vezérlőszekrény között $\varnothing 50$ kábelvédő csöveket kell beépíteni és a csöveknek átjárhatónak kell lenniük! A kezelőtáblát úgy kell megpárolgítani, hogy a kezelőnek szabad rálátása legyen a berendezésre!
6. Az aknossüllyesztékkel, az emelőasztal környezetével és a betáphálózattal kapcsolatos egyéb követelmények a Telepítési terv szerinti!

Asztalméret	Emelési magasság	Összesukott magasság	Téherbírás	
Szélesség [mm]	Hosszúság [mm]	[mm]	[kg]	
1000	1500	850	250	500
1000	2000	1200	320	500, 1000
1500	2000	1200	320	1000, 1500
1200	2200	1300	420	1500
2000	2500	1500	400	1000, 2000
2500	2500	1500	400	1000, 2000
2000	3000	1700	500	2000, 3000
2500	3000	1700	500	2000, 3000
2500	3200	1800	550	4000



Az **E**-vel jelölt tételeket a megrendelő / építész kivitelező biztosítja, építi be!

Ollós emelőasztal

2013.02.22.